

TAM OKUL

Özelleştirilmiş Ölçme Derinlemesine Analiz

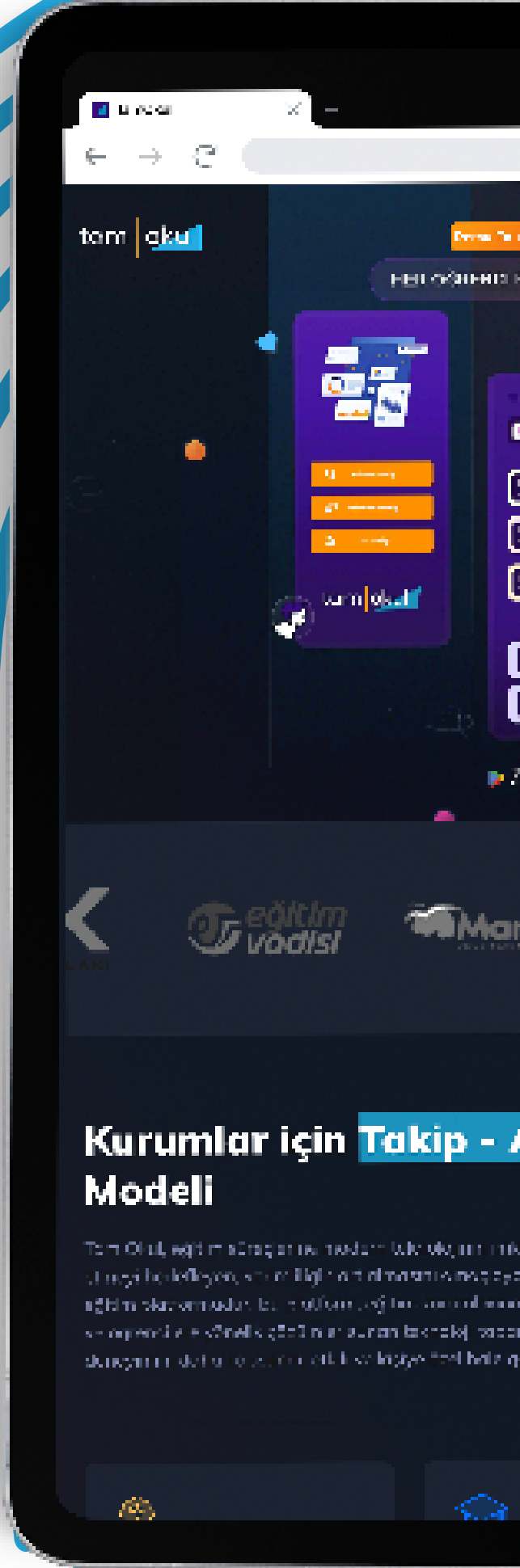
- Kişiselleştirilebilir İçerik
- Kişiyeye Özel Kitaplar
- Zengin Soru Havuzu
- Yenilikçi Ölçme -
Değerlendirme Yaklaşımı
- Derinlemesine Analiz ve
Raporlama



Qr Kodu Okutun

Her öğrenci
parmak izi
kadar
özeldir.

tam | okul



İÇİNDEKİLER

Tam Okulda Yer Alan Modüller

KÖKSİS	2
Deneme Analiz Modülü	3
Soru Havuzu	4

Raporlar

Deneme Sınavı Analiz Raporları	5
KÖKSİS Raporları	6
Birleştirilmiş Karneler	6
Uygulama Raporları	7
Şube Başarı Raporu	7
Şube Sınav Konu Analizi	8
Öğrenci Başarı Raporu	9

Kişiyi Özel Kitap

Kişiyi Özel Kitap İçeriği	11
Bi Daha Soru Bankası İçeriği	12

TAM OKUL



Tam Okul nedir?

Tam Okul, eğitim süreçlerine modern teknolojinin imkanlarını entegre etmeyi hedefleyen, verimliliğin artırılmasını amaçlayan bir dijital eğitim platformudur. Bu platform, eğitim kurumlarına, öğretmenlere ve öğrencilere yönelik çözümler sunar, teknoloji tabanlı öğrenim deneyimini daha kapsamlı, etkili ve kişiye özel hale getirir.

Tam Okul neyi amaçlıyor?

Tam Okul'un en önemli amacı, öğrenci başarısını artırmaktır. Bu amaca yönelik olarak, öğrencilerin öğrenme süreçlerini belirli metodlar uygulayarak izler, analiz eder ve öğrencinin neye ihtiyaç duyduğunu belirler. Bu ihtiyaçlara yönelik içerik ve uygulama çözümleri sunar. Yapay zeka kullanarak, iş yükünü azaltır ve isabet oranını artırır. Eğitim sürecinde kurumların yaptığı faaliyetleri dijitalleştirir ve analize dayalı stratejik yol haritaları önerir.

! Kişiyeye Özel Kitap Sistemi (KÖKSİS)

! Deneme Analiz Modülü

! Soru Havuzu

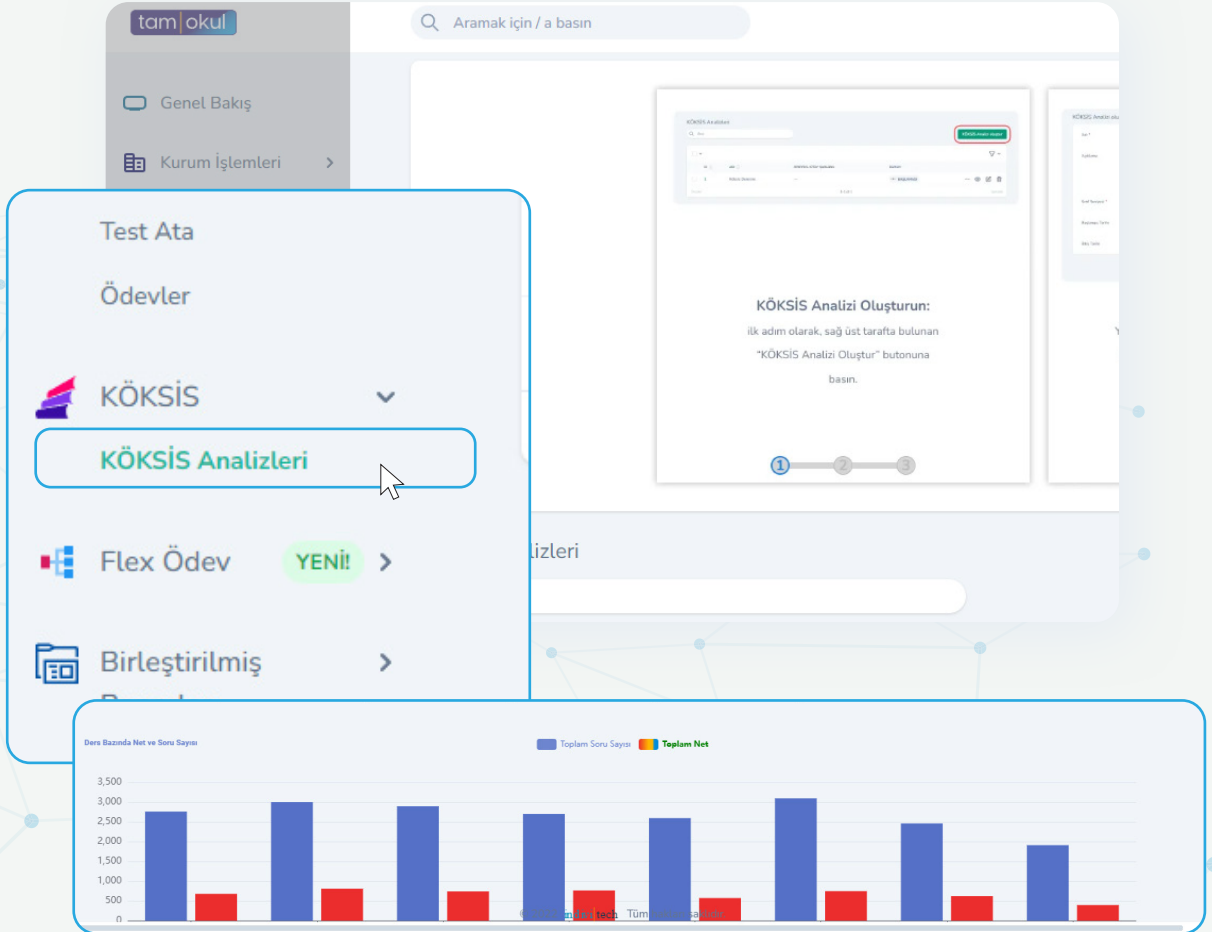
! Raporlar



Tam Okulda yer alan modüller

1 KÖKSİS

Tam okulun "KÖKSİS" modülü, tam okul kapsamında uygulanan DAS, TKT ve tüm denemelerden (farklı yayınlar dahil) yapılan birikimli analizlerle öğrencilerin başarı durumlarını nokta atışı tespit eder ve ihtiyaçlarına uygun materyal üretimini sağlar. Elde edilen verilere dayanarak öğrencilere seviyelerine uygun kişiye özel kitaplar hazırlar; kitaplar, kişi ve kurumlara özelleştirilmiş şekilde basılarak gönderilir.



Deneme Analiz Modülü

Bu modül, kurumların uyguladığı deneme sınavlarını yayınevi farketmeksizin ölçme-değerlendirme kriterlerine göre etkin bir şekilde analiz eder ve bu analizlere dayalı olarak çeşitli raporlar ve birikimli karneler üretir.

The screenshot displays the 'Deneme Analiz modülü' interface. On the left, a sidebar titled 'Etüt Listesi' contains several menu items: 'Deneme Sınavları', 'Optik Formlar', 'Deneme Analizleri' (highlighted with a mouse cursor), 'Soru Havuzu', and 'Soru Havuzu'. The main area shows a message: 'Belirtilen kritere uyan Deneme Analizi kaynağı bulunamadı.' Below this message is a 'Deneme Analizi oluştur' button. A callout box provides a detailed view of the 'Deneme Analizi oluştur' form, which includes fields for 'Deneme*', 'Optik Form Türü*', 'Sonuç Dosyası (TXT, DAT, CSV)', and 'Açıklama'. A dropdown menu is open, showing options: 'A Yayınları Deneme Sınavı', 'B Yayınları Deneme Sınavı', 'C Yayınları Deneme Sınavı', and 'D Yayınları Deneme Sınavı'. At the bottom right of the form, there are buttons for 'İptal', 'Oluştur ve başka bir tane ekle', and 'Deneme Analizi oluştur'.

Soru Havuzu

3


Soru Havuzu

Tam Okul, Türkiye'nin en nitelikli soru havuzuna sahiptir. Bu havuzda, an itibariyle 203.000'den fazla soru bulunmaktadır. Her soru 10 kategoride etiketlenmiş olup ünite, konu, kazanım, zorluk derecesi, soru sayısı gibi kriterler girilerek seçilebilmektedir. Ayrıca konu testleri ve çoklu testler gibi materyaller oluşturularak ödev atanabilmekte ve mobil uygulama üzerinden analiz ve raporlama yapılabilmektedir.


The image displays the Tam Okul Soru Havuzu (Question Pool) interface. The top navigation bar includes 'TamOkul Soru Havuzu', 'Ankara Çorum Koleji Lise', 'Osman Köybaşı', 'Okul Deyişi Tipi', and 'Premium'. A dropdown menu on the left shows 'Soru Havuzu' selected, with options for 'Soru Havuzu', 'Test Ata', and 'Ödevler'. The main area is titled 'Nasıl Test Oluşturulur?' (How to Create a Test?) and lists five steps: 1. Sınıf seviyesi, ders ve ünite seçin. (Select class level, subject, and unit); 2. Konu kazanım belirleyin (Opsiyonel - İsterseniz doğrudan ünite bazında da sorular ekleyebilirsiniz). (Select topic/learning outcome (Optional - If you wish, you can also add questions directly by unit)); 3. Soru sayısını belirleyin. (Set the number of questions); 4. Zorluk seviyesini belirleyin ve testinizi ekleyin (Standart kullanıcılar sınırlı sayıda test ekleyebilir). (Set the difficulty level and add your test (Standard users can add a limited number of tests)); 5. Testinizi Oluşturun. (Create your test). Below this, there are filters for 'Sınıf' (Class) set to '11', 'Ders' (Subject) set to 'Matematik 11' and 'Fizik 11', 'Konu' (Topic) set to 'Trigonometrik Fonksiyonlar (447)', and 'Soru Sayısı' (Number of Questions) set to '30'. There are also options for 'Soru Tipi' (Question Type) and 'Yeni Nesil' (New Version). A 'Test Oluştur' (Create Test) button is visible. Below the main interface, there is a preview of a test paper titled 'Deneme' (Sample Test) for 'Matematik' (Mathematics). The paper shows several multiple-choice questions, such as: '1. $x > 70^\circ$ olmak üzere, $\sin x \cdot \cos 70^\circ = \sin 70^\circ (1 + \cos x)$ olduğuna göre, x kaç derece olabilir?' (For $x > 70^\circ$, if $\sin x \cdot \cos 70^\circ = \sin 70^\circ (1 + \cos x)$ holds, what is the degree of x ?) with options A) 80, B) 90, C) 110, D) 140, E) 150. Another question asks for the number of roots of a function in a certain interval. The interface also shows a 'Düzenle' (Edit) button and an 'İncele' (View) button.

Raporlar


Raporlar, öğrencinin öğrenme durumunu tam olarak analiz etmek ve kurumlara yol haritaları sunmak amacıyla geliştirilmiştir. Raporlar, kurum, sınıf ve kişi bazlı çeşitli formatlarda hazırlanmıştır.




Genel Durum Raporu
İstedığınız şubeye ait sınav, test vb. seçerek öğrenci bazlı rapor alabilirsiniz.




Şube Başarı Raporu
İstedığınız şubeye ait sınav, test vb. seçerek öğrenci bazlı rapor alabilirsiniz.



Sınıf Başarı Raporu
İstedığınız sınıf seviyesi ve sınav, test vb. seçerek öğrenci bazlı analiz alabilirsiniz.



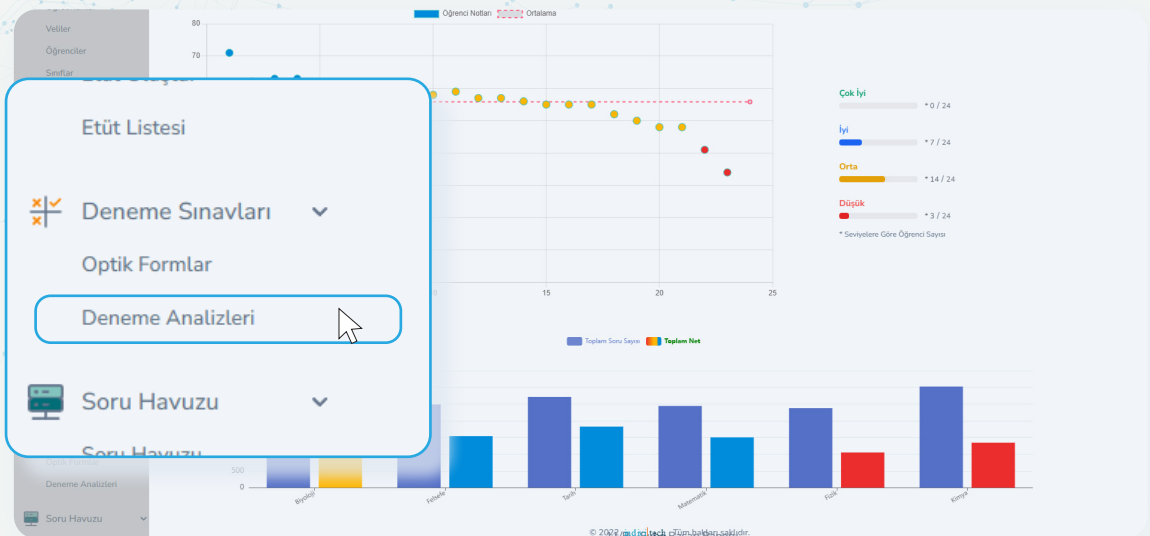
Şube Sınav Konu Analizi
İstedığınız şubeye ait sınav, test vb. seçilerek, sorulara ait ünite, konu, kazanım bilgisi ve cevaplanma istatistikleri alabilirsiniz.



Öğrenci Başarı Raporu
Öğrenciyi ait, ders, konu, kazanım tipine göre soru cevaplanma analizlerini alabilirsiniz.

Deneme Sınavı Analiz Raporları

Farklı yayınevleride dahil kurumun uyguladığı tüm denemeler TamOkul sistemine tanımlanabilmekte ve birleştirilmiş karne alınabilmektedir.



Uygulama Raporu

Genel Bakış

Kurum İşlemleri

ÜDS-DAS

ÜDS DAS Atamaları

Uygulama Raporu

Şube Başarı Raporu

Şube Sınav Konu Analizi

Öğrenci Başarı Raporu

Etüt

Ankara Çözüm Koleji Lise - Özet Rapor

Son Güncelleme Tarihi 28.02.2024 02:12

Toplam Öğrenci Sayısı: 356

Uygulanan DAS Sayısı*: 8026

Uygulanması Gereken DAS Sayısı*: 10760

Toplam Sınıf Sayısı: 17

Toplam Öğretmen Sayısı: 47

Toplam Veli Sayısı: 1026

DAS Uygulama Takvimi

DAS Uygulama Durumu

SINIF	ÖĞRENCİ SAYISI	UYGULAMA SAYISI*	UYGULANMASI GEREKEN*	DURUM
9	80	2160	2800 (7 Ders) (35 Sınıf x 80 Öğrenci)	Eksik
10	93	3052	3720 (8 Ders) (40 Sınıf x 93 Öğrenci)	Eksik
11	106	2814	4240 (8 Ders) (40 Sınıf x 106 Öğrenci)	Eksik

* Bugün itibarıyla

ÜDS TYT Uygulama Durumu

SINIF	ÖĞRENCİ SAYISI	UYGULAMA SAYISI*	UYGULANMASI GEREKEN*	DURUM
12	77	3726	7084 (9 Ders) (92 Sınıf x 77 Öğrenci)	Eksik

* Bugün itibarıyla

ÜDS AYT Uygulama Durumu

SINIF	ÖĞRENCİ SAYISI	UYGULAMA SAYISI*	UYGULANMASI GEREKEN*	DURUM
12	77	1084	4697 (9 Ders) (61 Sınıf x 77 Öğrenci)	Eksik

* Bugün itibarıyla

Ne Kadar Öğrendim Uygulama Durumu

SINIF	ÖĞRENCİ SAYISI	UYGULAMA SAYISI*	UYGULANMASI GEREKEN*	DURUM
-------	----------------	------------------	----------------------	-------

* Bugün itibarıyla

© 2022 indrajtech Tüm hakları saklıdır.

Şube Başarı Raporu

Genel Bakış

Kurum İşlemleri

ÜDS-DAS

ÜDS DAS Atamaları

Uygulama Raporu

Şube Başarı Raporu

Şube Sınav Konu Analizi

Öğrenci Başarı Raporu

Etüt

Anasayfa > Raporlar > ÜDS Şube Başarı Raporu

10 10/10 FEN A Tüm Dersler Bir sınav seçin

Listele Yazdır

Öğrenci Notları Ortalama

Cok iyi * 0 / 25

İyi * 11 / 25

Orta * 14 / 25

Düşük * 0 / 25

* Seviyelere Göre Öğrenci Sayısı

10/10 FEN A - Şube Başarı Raporu

ÖĞRENCİ NO	SINIF	AD SOYAD	SINIF GRAFI	SORU SAYISI	NET	DOĞRU	YANLIŞ	BOŞ
10	10/10 FEN A	ENES OKURUŞ	1	915	699,5	706	186	23
19	10/10 FEN A	ERVA ZEYNEP GÖVERCİN	2	945	660	709	156	40
11	10/10 FEN A	MUHAMMED ABULLAH ER	3	940	655	711	224	5
44	10/10 FEN A	ÖNER TOLMACI	4	880	614,25	655	163	62
16	10/10 FEN A	EFER KANAN KANTAR	5	970	640	707	232	31
30	10/10 FEN A	KEREM MİRZA COBAN	6	795	535,5	582	186	27
31	10/10 FEN A	NHAN BERRA ERKILMAZ	7	910	610	664	216	30
900	10/10 FEN A	SUDE YILMAZ	8	790	526	571	180	39
2800	10/10 FEN A	İSA ERDEM	9	855	562,5	618	222	15

Şube Sınav Konu Analizi Raporu

tcim okul aramak için / a basın Ankara Çözüm Koleji Lise - 06000570

Genel Bakış

Sınav Konu Analiz Raporları

Sınıf: 10 Şube: 10/B Test: 10. Sınıf Tarih Ders Analiz Sınavı - Ders Analiz Sınavı I

Şube Sınav Konu Analiz Raporu Tüm Şubeler Sınav Konu Analiz Raporu

ÜDS-DAS

ÜDS DAS Atamaları

Uygulama Raporu

Şube Başarı Raporu

Şube Sınav Konu Analizi

- DAS
- DAS Atamaları
- Uygulama Raporu
- Şube Başarı Raporu
- Şube Sınav Konu Analizi**
- Öğrenci Başarı Raporu
- Etüt
- Deneme Sınavları
- Optik Formlar
- Deneme Analizleri

No	Ünite	Konu	Kazanım	Soru Resmi
1	Tarih Ve Zaman		Bir araştırma alanı ve bilim dalı olarak tarihin konusunu, kapsamını ve diğer bilim dallarıyla ilişkisini açıklar.	"Tarih, genişçe anlamıyla ve sığlatım ortama koymaktır. Olayları (başarı ve başarısızlıklar) hakkında bilgi derlerdir." İbn-i Haldun'un bu sözünde tarihin bir 1. yer ve zaman belirlenir. II. neden-sonuç ilişkisi kurma. III. bilimsel kaynaklardan yararlanma. Şaşırtıcılarından hangilerine vurgu yapılabilmektedir? A) Yalnız I B) Yalnız II C) I ve II D) I ve III E) I, II ve III
2	Tarih Ve Zaman		Bir araştırma alanı ve bilim dalı olarak tarihin konusunu, kapsamını ve diğer bilim dallarıyla ilişkisini açıklar.	"Gençek bir tarih için kaynaklara güvenmek yeterli değildir. Değerlendirmek gerekir." Hattî İbnül'ün bu sözünden hareketle verilerinden hangisinin daha güven verici olduğu söylenebilir? A) Mısralar B) Efsaneler C) Gözetimler D) Anıtlar E) Destanlar
3	Tarih Ve Zaman		Bir araştırma alanı ve bilim dalı olarak tarihin konusunu, kapsamını ve diğer bilim dallarıyla ilişkisini açıklar.	Tarihin konusu, insanlığın meydana getirdiği faaliyetler, değişimler ve eserlerdir. Buna göre aşağıdakilerden hangisi İbnü'l-Kaldin'in konularından biri değildir? A) Uluslararası anlaşmalar B) Savaşlar ve sonuçları C) Sanat eserleri D) Devletlerin idari teşkilatları E) Doğu olaylarının nedenleri

Soru Resmi	Doğru Cevaplayan Sayısı	Yanlış Cevaplayan Sayısı	Boş Cevaplayan Sayısı
<p>Şube Sınav Konu Analizi</p> <p>"Tarih, genişçe anlamıyla ve sığlatım ortama koymaktır. Olayları (başarı ve başarısızlıklar) hakkında bilgi derlerdir." İbn-i Haldun'un bu sözünde tarihin belirlenir. II. neden-sonuç ilişkisi kurma. III. bilimsel kaynaklardan yararlanma. Şaşırtıcılarından hangilerine vurgu yapılabilmektedir? A) Yalnız I B) Yalnız II C) I ve II D) I ve III E) I, II ve III</p>	14	5	0
<p>Şube Sınav Konu Analizi</p> <p>"Gençek bir tarih için kaynaklara güvenmek yeterli değildir. Değerlendirmek gerekir." Hattî İbnül'ün bu sözünden hareketle verilerinden hangisinin daha güven verici olduğu söylenebilir? A) Mısralar B) Efsaneler C) Gözetimler D) Anıtlar E) Destanlar</p>	6	13	0
<p>Şube Sınav Konu Analizi</p> <p>Tarihin konusu, insanlığın meydana getirdiği faaliyetler, değişimler ve eserlerdir. Buna göre aşağıdakilerden hangisi İbnü'l-Kaldin'in konularından biri değildir? A) Uluslararası anlaşmalar B) Savaşlar ve sonuçları C) Sanat eserleri D) Devletlerin idari teşkilatları E) Doğu olaylarının nedenleri</p>	19	0	0
<p>Şube Sınav Konu Analizi</p> <p>"Gençek bir tarih için kaynaklara güvenmek yeterli değildir. Değerlendirmek gerekir." Hattî İbnül'ün bu sözünden hareketle verilerinden hangisinin daha güven verici olduğu söylenebilir? A) Mısralar B) Efsaneler C) Gözetimler D) Anıtlar E) Destanlar</p>	17	2	0
<p>Şube Sınav Konu Analizi</p> <p>Bilimsel kaynaklardan yararlanma. Buna göre aşağıdakilerden hangisi İbnü'l-Kaldin'in konularından biri değildir? A) Uluslararası anlaşmalar B) Savaşlar ve sonuçları C) Sanat eserleri D) Devletlerin idari teşkilatları E) Doğu olaylarının nedenleri</p>	19	0	0
<p>Şube Sınav Konu Analizi</p> <p>Konuların Öğretmen tarih dersinde öğrencilerden yazılı kaynaklara örnek veremeleri istenmiştir. Buna göre aşağıda öğrencilerin verdiği cevaplarından hangisinin doğru olduğu söylenebilir? A) Anıtlar B) Kayıtlar</p>	14	5	0

Öğrenci Başarı Raporu

Öğrenci Başarı Raporu



DAS

DAS Atamaları

Uygulama Raporu

Şube Başarı Raporu

Şube Sınav Konu Analizi

Öğrenci Başarı Raporu



Etüt

Öğrenci

ASEL KÖMÜRCÜ

Konu Analiz Raporu

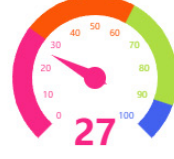
Kazanım Analiz Raporu



ASEL KÖMÜRCÜ

311 10/B

Veliye Mesaj Gönder



Ortalama Performans

*Öğrencinin netlerinin soru sayısına göre ağırlıklı ortalaması

“Asel öğrencimizin bu ay durumunu **biraz problemli**, ancak **Coğrafya, Tarih, Felsefe, Kimya, Biyoloji, Matematik, Türkçe - Edebiyat ve Fizik derslerine daha fazla odaklanarak konu tekrarı yapması gerekiyor. Detaylarını ve çalışma planı tavsiyelerini sizin için aşağıda sunduk.**”

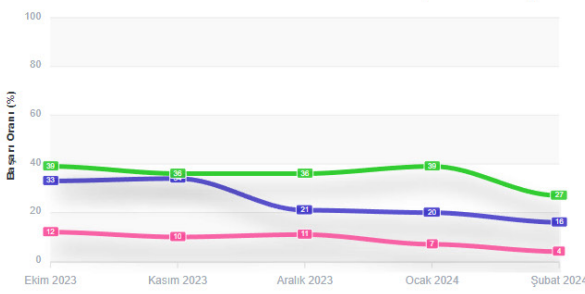
975 Soru Çözdü

35 Sınav Oldu

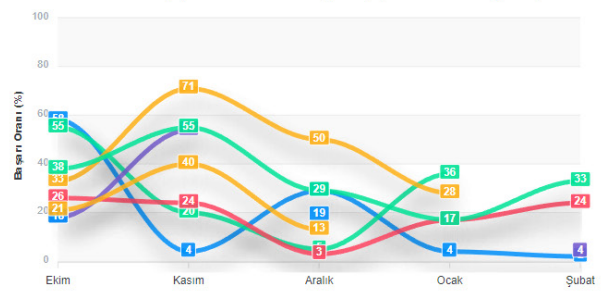
0 Etüte Girdi

0 Konu Bitirdi

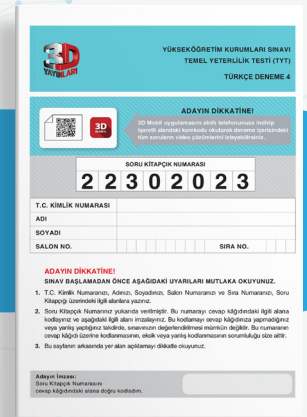
Sınıf İçindeki Karşılaştırmalı Durum



Ay Bazında Ders Başarı Grafiği



© 2022 indixiotech. Tüm hakları saklıdır.



KiŖiye Özel Kitaplar



Tam Okul sistemi, kullanıcılara
iki farklı kitap seçeneęi sunar:

KiŖiye Özel Kitap ve
Bi Daha Soru Bankası.

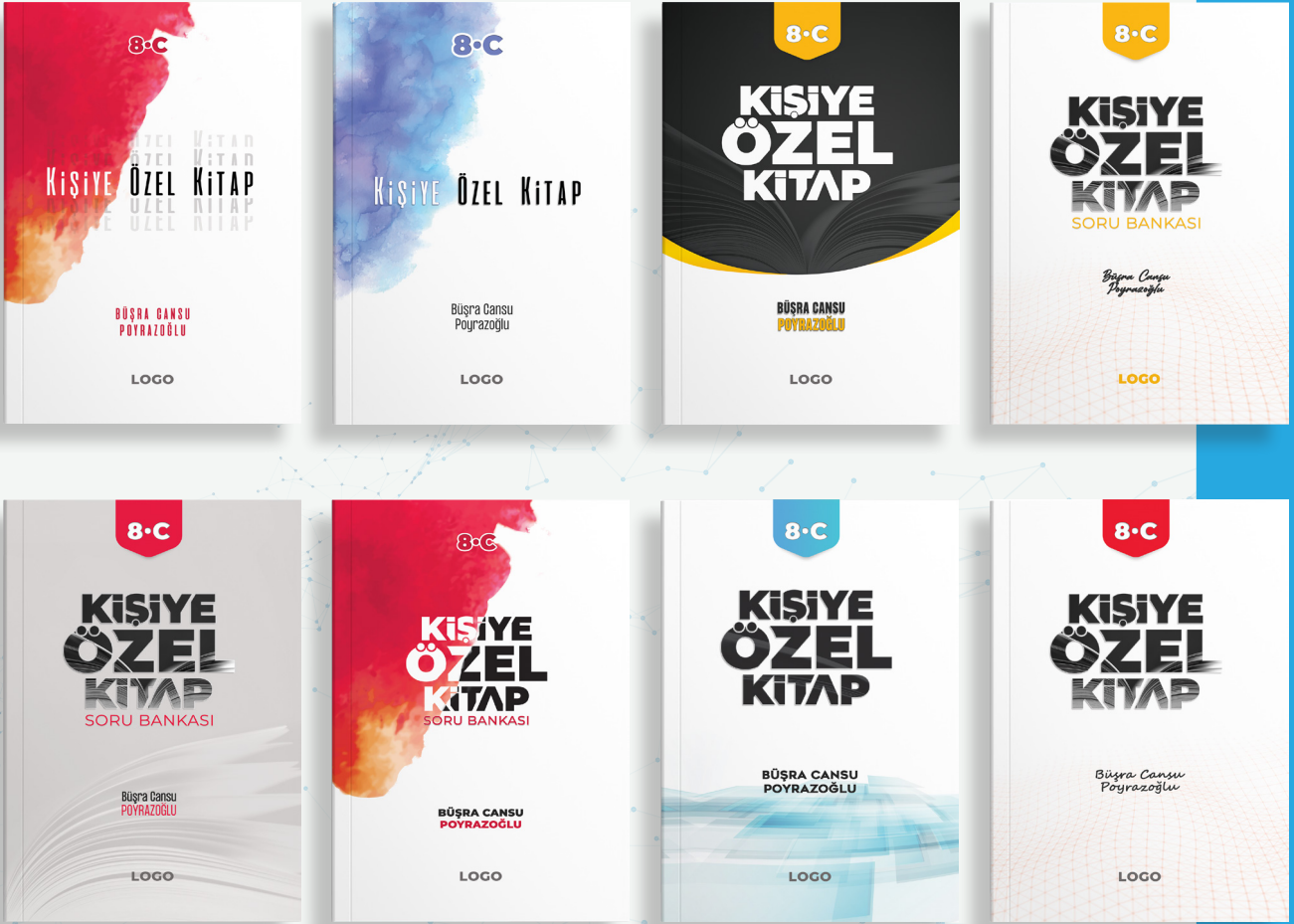


Kişiye Özel Kitap içeriği

1

Bu kitap, öğrencinin eksik olduğu konu-kazanımlardan oluşturulan, daha önce deneyimlemediği soruları içerir. Kişiye özel soru bankası spesifik verilere dayanarak öğrencinin ihtiyacına uygun bir şekilde üretilir ve bu aşamada sisteme tam entegre yapay zeka yazılımını kullanır.

Kişiye Özel Kitap için kapak seçenekleri:



Bi Daha Soru Bankası içeriği

2

Bu soru bankası, öğrencinin daha önce karşılaştığı fakat başarı sağlayamadığı soruların bir araya getirildiği bir derlemedir.

Bu soruların tekrar öğrencinin önüne gelmesi , hatalarının doğrudan üstüne giderek başarıya sistematik bir şekilde ulaşmasına yardımcı olur.

Bi Daha Soru Bankası için kapak seçenekleri:



Tam Okul Paketleri

PREMIUM DİJİTAL

Raporlar

Öğrenci Başarı Raporu

- Öğrencinin başarı durumunu ay bazlı olarak görüntüleme,
- Öğrencinin ortalama performans verisini görüntüleme,
- Öğrenciye özel yapay zeka tabanlı çalışma planı,
- Branş bazlı başarı grafiği,
- Sınıf içerisindeki karşılaştırmalı durumunu grafiksel olarak ay bazlı görüntüleme,
- Derslere göre akademik başarısını grafiksel olarak görüntüleme,

Şube Başarı Raporu

- Fitrelediğiniz şubenin durumunu bütün veya tek branş bazlı veya sınav bazlı olarak grafiksel ifadeler ile görüntüleme,

Şube Sınav Konu Analizi Raporu

- Uyguladığınız sınava ait soruları, sınıf içi olarak, doğru - yanlış, yanlış ve boş olmak üzere PDF tabanlı rapor alabilme,
- Ünite, konu ve kazanım olarak doğru yapılan veya yanlış yapılan soruların analizini alabilme,
- Yanlış veya doğru yapılan sorunun görselini rapor üzerinde, sıralı bir biçimde görüntüleme.

Deneme Sınavı Analiz Raporları

- Yayınevi farketmeksizin deneme sınavlarını analiz etme ve raporlarına erişim,
- Uygulama Raporu,
- Uygulanan sınavları kontrol etme ve raporlarına erişim.

Deneme Analizi

- Yayınevi farketmeksizin uygulanan deneme sınavlarını okutma,
- Olmayan demene sınavlarını talep etme.

Birleştirilmiş Karne

- 5-10-20 adet deneme sınavından oluşan birleştirilmiş karne alma,
- Analizde tarih aralığı belirleme,
- Oluşan raporu PDF halinde çıkartma ve whatsapp yolu ile gönderebilme.

Soru Havuzu ve Test Oluşturma

- Kaliteli yayınların nitelikli sorularından özenle seçilmiş soru havuzu,
- Kişi, sınıf, ders, ünite, konu ve kazanımdan test oluşturma.
- Soru sayısı, soru düzeyi, soru tipi, yeni nesil ve soruları filtreleme,
- Yayınevi seçme,
- Satın alınan yayınları filtreleme.

Etüt Modülü

- Başarı Oranına (Veriye Dayalı) göre grup olarak etüt tanımlama,
- Sınıfa özel etüt tanımlama, Gruba özel etüt tanımlama.

Ödev Modülü

- Web ve mobil aracılığı ile öğrenciye özel ödev oluşturma ve tanımlama,
- Sınıfa özel ödev oluşturma ve mobil olarak tanımlama,
- QR ile ödev okutma ve tanımlama.

Toplu Kayıt İşlemleri

- Excel üzerinden toplu öğrenci ve öğretmen aktarma,
- Toplu Sms gönderme,
- Toplu bildirim gönderme,
- Sms ile şifre bilgilendirme.

STANDART DİJİTAL

- DAS ve TKT okutma,
- Öğrenci ekleyebilme,
- Öğrenci ve sınıf başarı raporlarına erişim,
- Ödev oluşturma.

(Sadece mobil uygulama ile kullanılabilir)



tamokul.com

